

VK

94060 10/90 COMP/NO: 80493



COLLECT THIS SERIES

**ROLLS-ROYCE*
CORNICHE**
94030

**JAMES BOND
ASTON MARTIN***
94060

FERRARI 308/GTS*
94045

PORSCHE 944*
94150

MERCEDES 2.3*
94120

FORD SIERRA*
94090

PEUGEOT 205*
94180

JAGUAR XJS*
94075

BMW 325i*
94105

VOLVO 760*
94135

The trademarks depicted herein are used by Mattel, Inc., under license or by permission from the respective proprietary owners. Les marques representées ici sont utilisées par Mattel, Inc., sous licence ou avec permission de leurs propriétaires respectifs.

GB QUALITY VEHICLES
DESIGNED FOR OWNERSHIP.

D QUALITÄTSFAHRZEUGE FÜR DEN
PRIVATBESITZ.

F DES VEHICULES DE QUALITE QUI FONT
LA FIERTÉ DE LEURS PROPRIETAIRES.

SP VEHICULOS DE CALIDAD DISEÑADOS
PARA DISFRUTAR JUGANDO.

NL KWALITEITSAUTO'S VOOR
VERZAMELAARS.

I VEICOLI DI QUALITÀ DA
POSSEDERE.

Made in China.
Fabriqué en Chine.



CONFORMS TO EN 60900

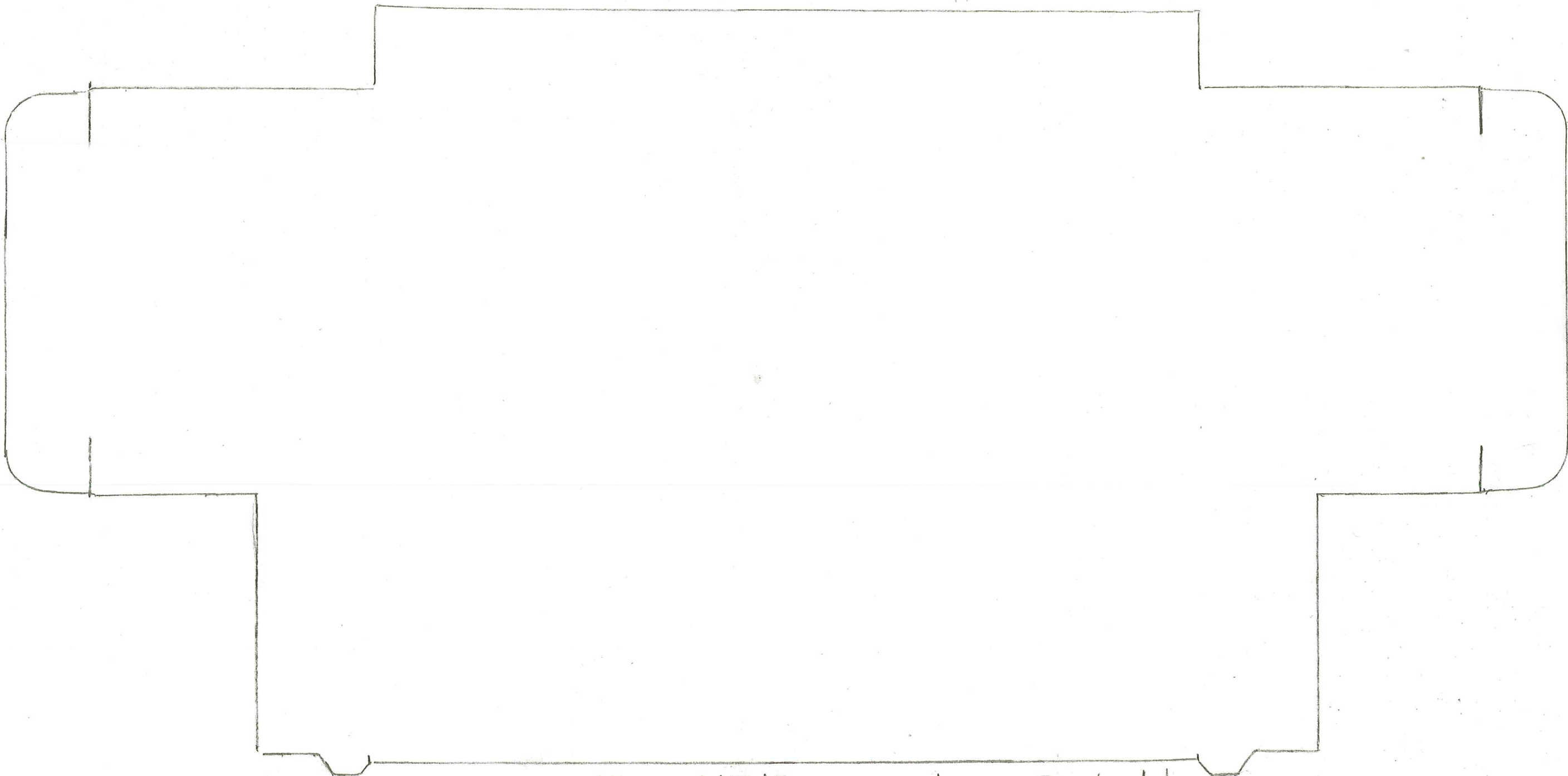


© 1993 Mattel, Inc., Mattel UK Limited, Leicester, LE3 2WJ, Great Britain

Not suitable for children under 36 months.
Contiens small parts.
Ne convient pas aux enfants de moins de 3 ans.
Risque d'aspiration.
Niet geschikt voor kinderen onder de 3 jaar.
Bevat kleine onderdelen.
Micht für Kinder unter 3 Jahren geeignet.
Verschickbare Kleinenteile.
No recomendable para niños menores de 3 años.
Contiene piezas pequeñas.
Non adatto a bambini di età inferiore a 3 anni.
Contiene piccole parti.
Anbefales ikke til børn under 3 år pga. smådele.

Retain this address for future reference
Mattel UK Limited, Mattel House, Meridian West, Leicester LE3 2WJ
Conservez cette adresse pour vous y référer en cas de besoin.
Mattel France, S.A., B.P. 23, 94310 Ody.
Bewaar deze informatie. Kan later van pas komen.
Mattel B.V. Benelux, Amsterdam, Brussels, Bruxelles.
Bitte für mögliche Rückfragen aufbewahren.
Mattel GmbH, 6072 Dreieich, West Germany.
Sirvase guardar esta información para futura referencia.
Mattel España, S.A., 08036 Barcelona, N.I.F. A08-842809.
Conserva questo indirizzo per eventuale riferimento.
Mattel Toys Srl, 28040 Oleggio Castello, Italy.
Mattel AG, Monbijoustrasse 68, CH-3000 Bern.

10/90 BOX COMP/NO: 80501



Klarsichtfolie
Transparent Film

James Bond Aston
94060 Martin

CORGI[®]

The trademarks depicted herein are used by Mattel, Inc., under license from the respective trademark owners. Les marques représentées ici sont utilisées par Mattel, Inc., sous licence ou avec permission de leurs propriétaires respectifs.

COLLECT THIS SERIES

ROLLS - ROYCE CORNICHE 94030	JAMES BOND ASTON MARTIN* 94060	FERRARI 308 /GTS* 94045
PORSCHE 944* 94150	MERCEDES 2.3* 94120	FORD SIERRA* 94090
JAGUAR XJS* 94075	BMW 325i* 94105	PEUGEOT 205* 94180
	VOLVO 760* 94135	

- GB** QUALITY VEHICLES DESIGNED FOR OWNERSHIP
- F** DES VEHICULES DE QUALITE QUI FONT LA FIERTE DE LEURS PROPRIETAIRES
- NL** KWALITEITSAUTO'S VOOR VERZAMELAARS
- D** QUALITÄTSAHNRZEUGE FÜR DEN PRIVATBEITZ
- SP** VEHICULOS DE CALIDAD DISEÑADOS PARA DISFRUTAR JUGANDO
- I** VEICOLI DI QUALITÀ DA POSSEDERE

Made in China.
Fabrique en Chine.



10/90 BOX COMP/NO.: 80501

© 1993 Mattel, Inc., Mattel UK Limited, Leicester, LE3 2WJ, Great Britain

Retain this address for future reference.
Mattel UK Limited, Mattel House, Meridian West, Leicester LE3 2WJ.

Conservez cette adresse pour vous y référer en cas de besoin.
Mattel France, S.A., B.P. 23 94310 Orly.

Bewaar deze informatie. Kan later van pas komen.
Mattel B.V. Benelux, Amsterdam, Brussels, Bruxelles.

Bitte für mögliche Rückfragen aufbewahren.
Mattel GmbH, 6072 Dreieich, West Germany.

Si vance guardar esta información para futura referencia.
Mattel España, S.A., 08036 Barcelona, N.I.F. A08-842809.

Conserva questo indirizzo per eventuale riferimento.
Mattel Toys Srl, 28040 Dieglio Castello, Italy.

Mattel AG, Monbijoustrasse 68, CH-3000 Bern.

Not suitable for children under 36 months.
Contains small parts.

Ne convient pas aux enfants de moins de 3 ans.
Risque d'absorption.

Niet geschikt voor kinderen onder de 3 jaar.
Bevat kleine onderdelen.

Nicht für Kinder unter 3 Jahren geeignet.
Verschluckbare Kleinteile.

No recomendable para niños menores de 3 años.
Contiene piezas pequeñas.

Non adatto a bambini di età inferiore a 3 anni.
Contiene piccole parti.

Amбалалес іккe тлі бoм under 3 ár пга. смáдeлe.



CORGI[®]
JAMES BOND
ASTON MARTIN
94060

JAMES BOND
ASTON MARTIN
94060

JAMES BOND ASTON MARTIN © 1988 DANJAO SA AND
UNITED ARTISTS COMPANY. ALL RIGHTS RESERVED.

94060 10/90 COMP/NO.: 80493

JAMES BOND
ASTON MARTIN
94060

CORGI[®]

CORGI[®]

VK